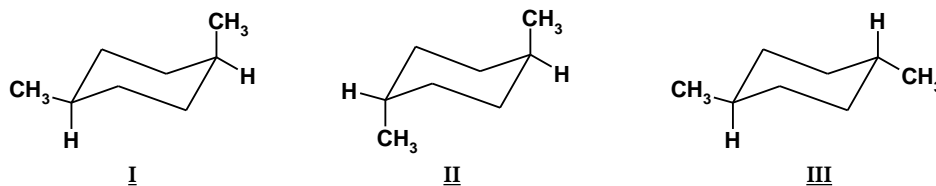


TD de Chimie Organique - Série 3

EXERCICE 1 :

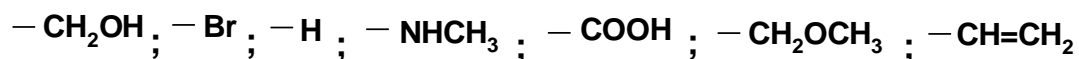
Les structures suivantes représentent le 1,4-diméthyl cyclohexane :



- 1) Indiquer si les méthyles sont cis ou trans et s'ils sont axiaux ou équatoriaux ?
- 2) Laquelle de ces trois formes est la plus stable ? Justifier ?

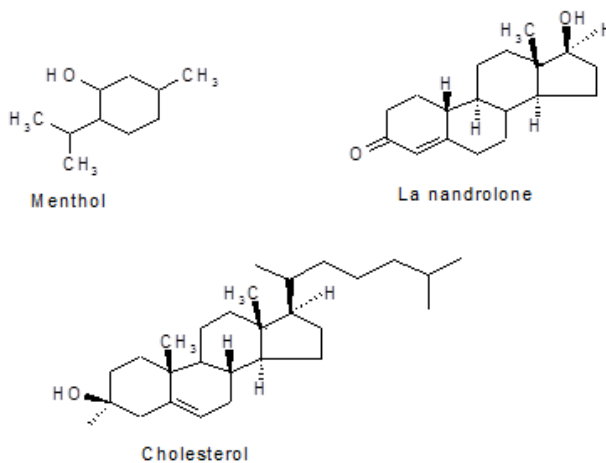
EXERCICE 2 :

Classer par ordre de priorité selon les règles de Cahn, Ingold et Prélog les groupes suivants :



EXERCICE 3 :

Marquer par une étoile les carbones asymétriques (C*) dans les molécules suivantes et calculer le nombre de stéréoisomères possibles pour chacune d'entre elles :



EXERCICE 4 :

Donner la configuration absolue des carbones asymétriques des molécules suivantes :

